

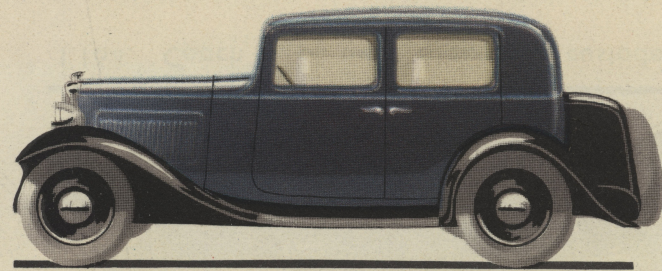
TOUTES LES VOITURES CITROËN SONT VENDUES A CRÉDIT ET PAYABLES EN 12 OU 18 MENSUALITÉS AU CHOIX

Une 8 CV Citroën de série "Petite Rosalie" utilisant l'huile Yacco du commerce s'est adjugée, à l'autodrome de Montlhéry, sous le contrôle officiel de l'A. C. F., entre le 15 Mars et le 27 Juillet 1933, les records du monde de distance et de durée en parcourant: **300.000 km.** en 134 jours, à 93 de moyenne

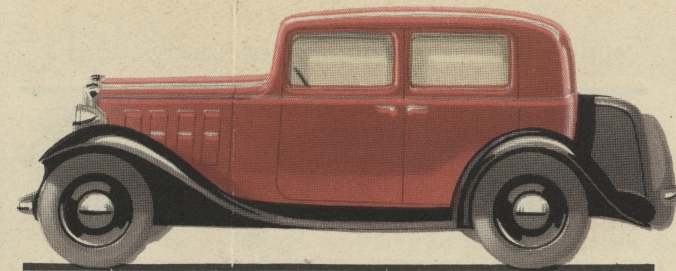
**8 CV**

Le châssis des 8 CV Citroën livrées à la clientèle est strictement identique à celui de la 8 CV "Petite Rosalie" détentrice des records du monde de distance et de durée.

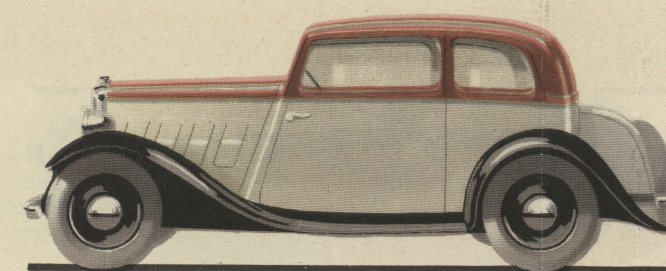
(Rapports du laboratoire de l'Automobile Club de France et de la Commission d'Examen réunie au Conservatoire National des Arts et Métiers, Septembre 1933).



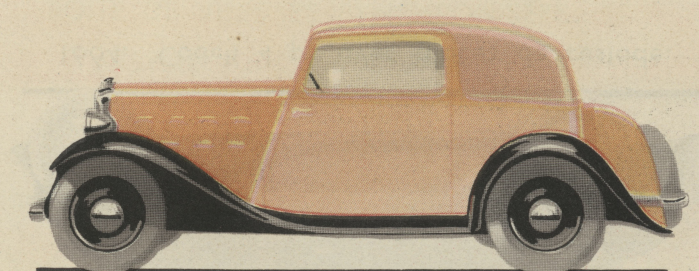
805. Berline Demi-Luxe. 4 pl.



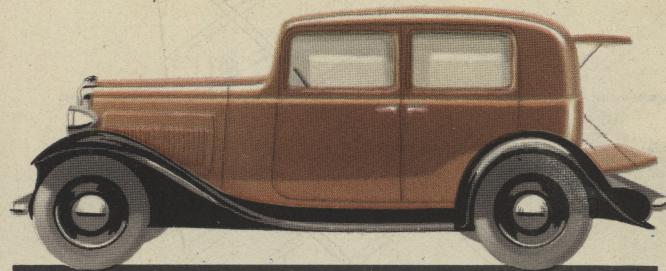
810. Berline 4 pl. avec malle.



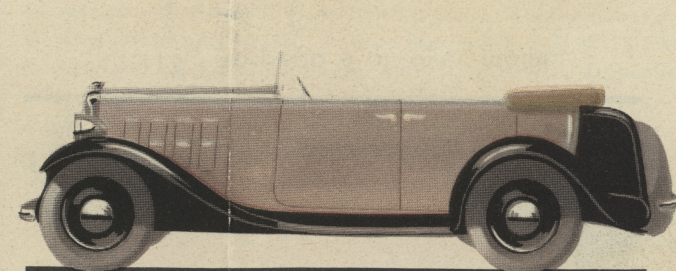
864. Coach 4 pl. avec glaces de custode.



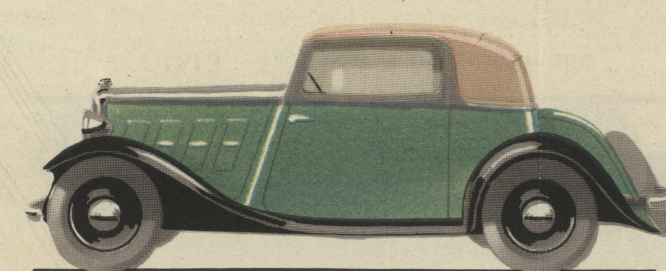
866. Coach décapotable 4 pl. avec malle.



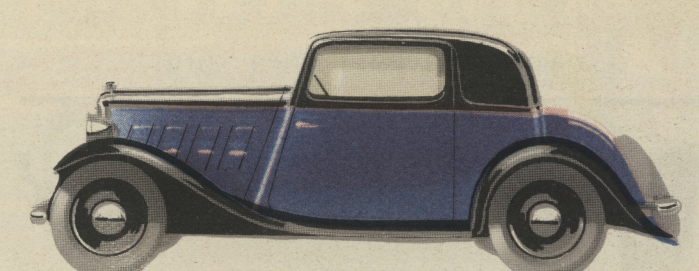
850. Berline commerciale.



813. Torpédo 4 pl. avec malle.



861. Coach décapotable 2 pl. avec malle.



860. Coach 2 pl. avec malle.

Autres modèles : Berline de ville 4 pl. avec séparation - Torpédo commercial - Coach 4 pl. sans glaces de custode - Coaches "Toutalu" 4 pl. avec ou sans glaces de custode.

Tous ces modèles de série sont livrés, sur demande, avec équipement "fantaisie" (peintures et garnitures spéciales). Voir supplément au tarif.

LES 8 - 10 - 15 CV CITROËN CONSTITUENT LE PLUS GROS SUCCÈS DE VENTE ENREGISTRÉ DEPUIS PLUSIEURS ANNÉES DANS LE COMMERCE AUTOMOBILE